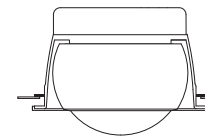


io piano v

Montageanleitung
Mounting instructions



Occhio

Produktbeschreibung

LED Deckeneinbaustrahler mit kugelförmigem Kopf und Linsenoptik, deckenbündiger Einbau für Hohldecken oder feste Decken mit Deckendose. Version mit externem Vorschaltgerät, Anschluss an Stromquelle (Treiber).

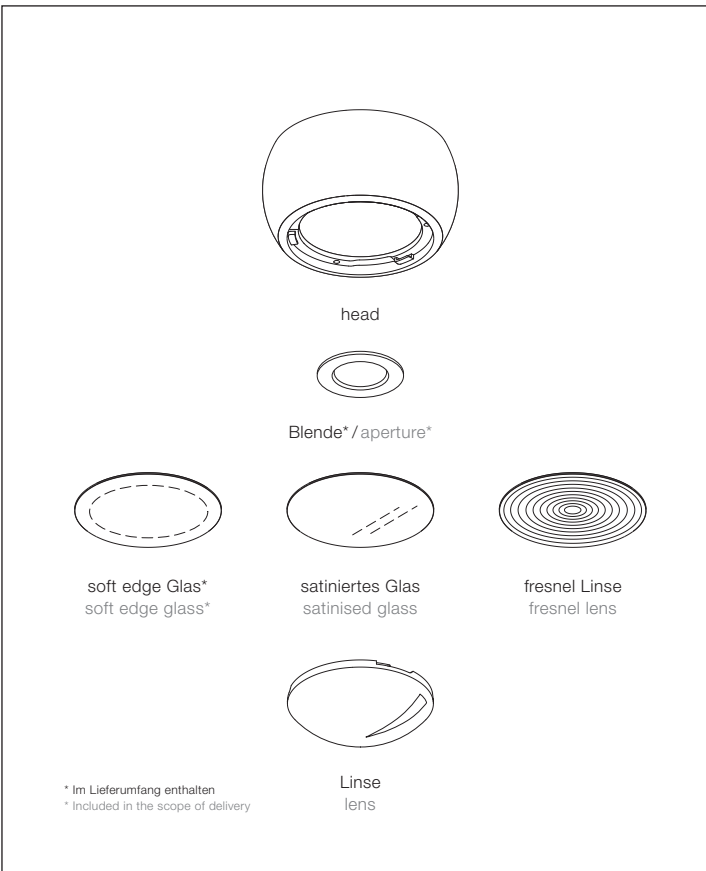
Dimmbar bauseits über dimmbares Vorschaltgerät. Lichtwirkung durch optionale inserts jederzeit über einen einfachen Mechanismus veränderbar. Occhio light module wechselbar.

Product description

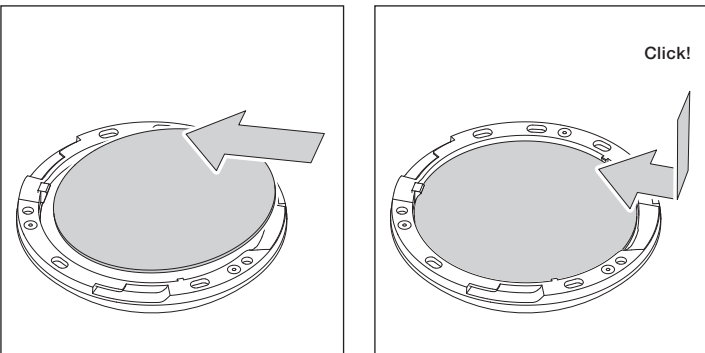
LED ceiling recessed spotlight with spherical head and lens optics; mounting flush with ceiling for hollow ceilings or solid ceilings with ceiling box. Version with remote power supply unit; connection to external power source (driver).

Dimmable via customer-supplied dimmable power supply unit. Lighting effect through optional inserts can be changed at any time using a simple mechanism. The Occhio light module is replaceable.

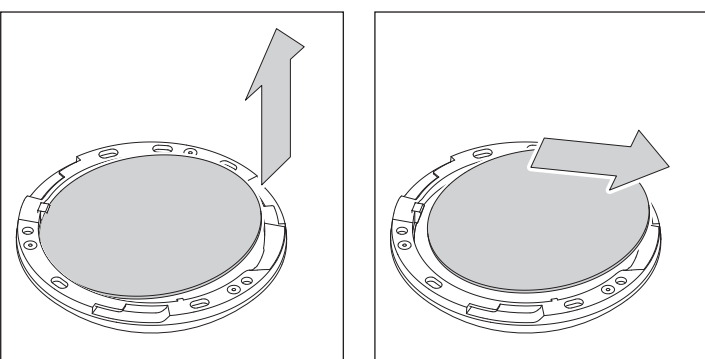
Linse und inserts einsetzen Inserting lens and inserts



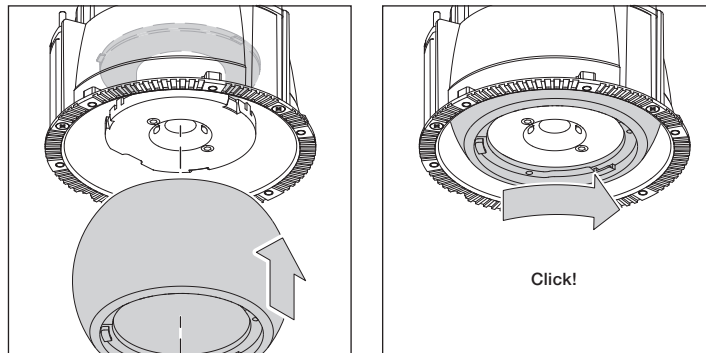
Inserts einsetzen (optional) Inserting inserts (optional)



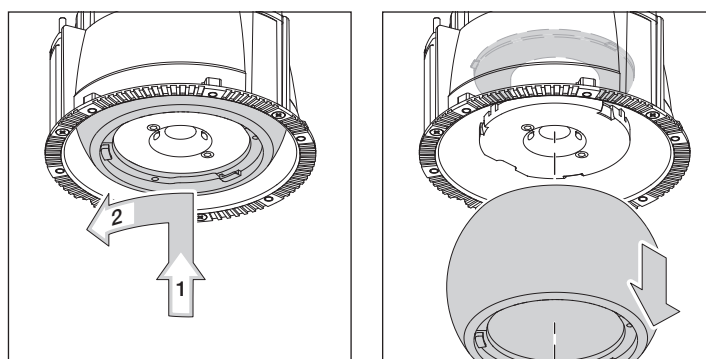
Inserts entnehmen (optional) Removing inserts (optional)



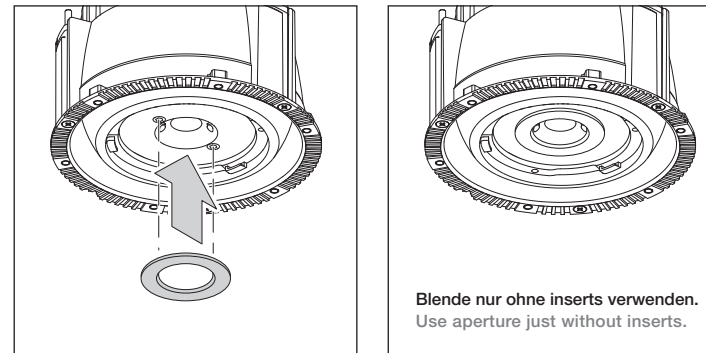
head montieren Mounting the head



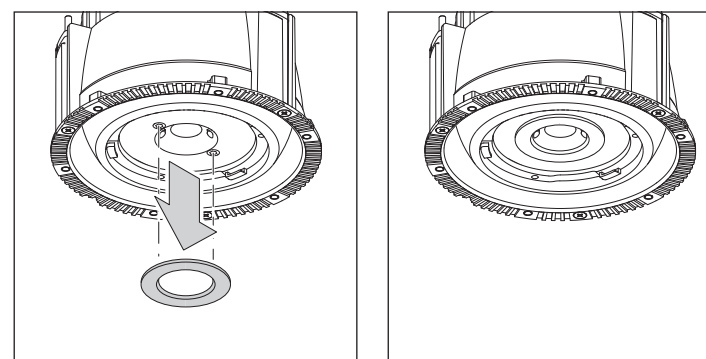
head entnehmen Removing the head



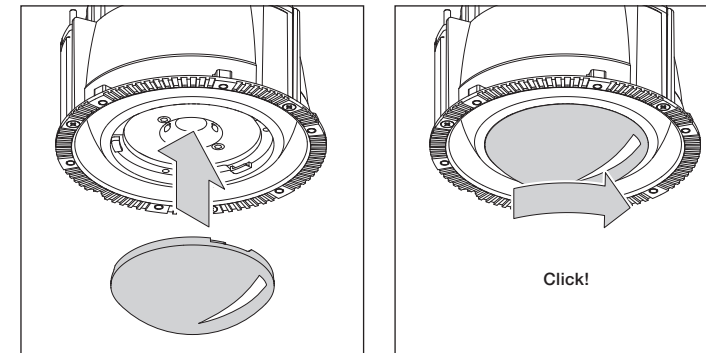
Blende einsetzen (optional) Inserting aperture (optional)



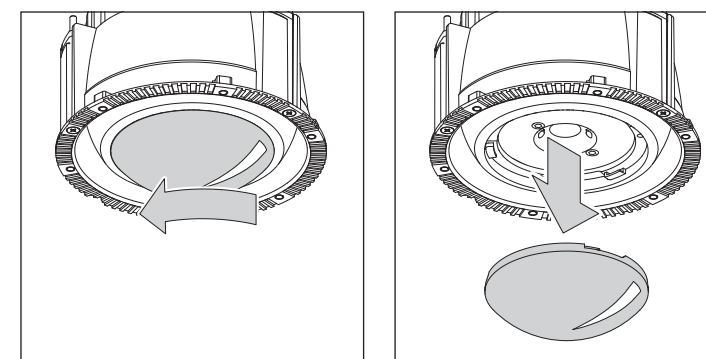
Blende entnehmen (optional) Removing aperture (optional)



Linse einsetzen Inserting lens



Linse entnehmen Removing lens



Occhio

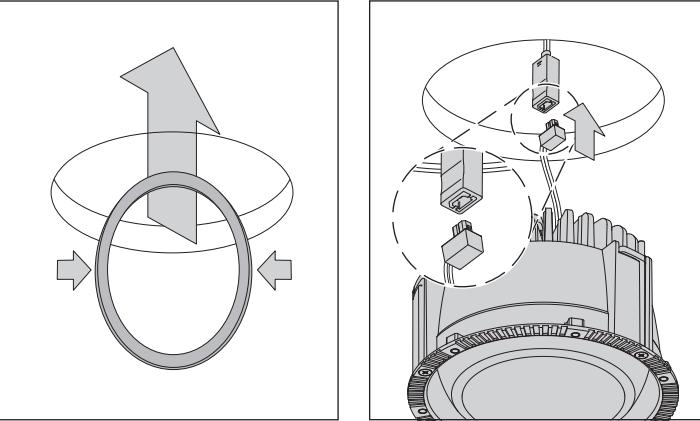
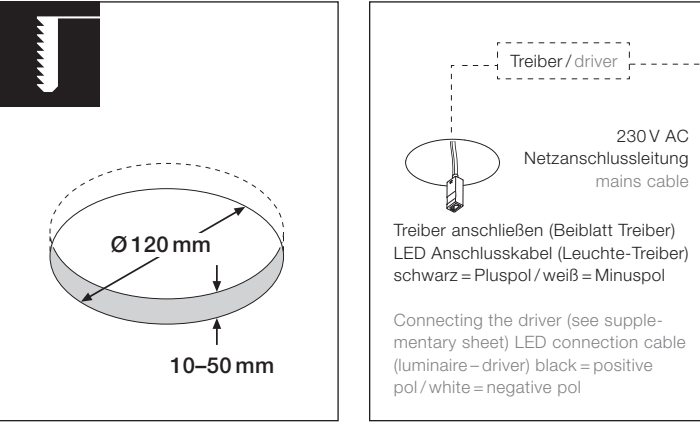
www.occhio.com



010405944551208710

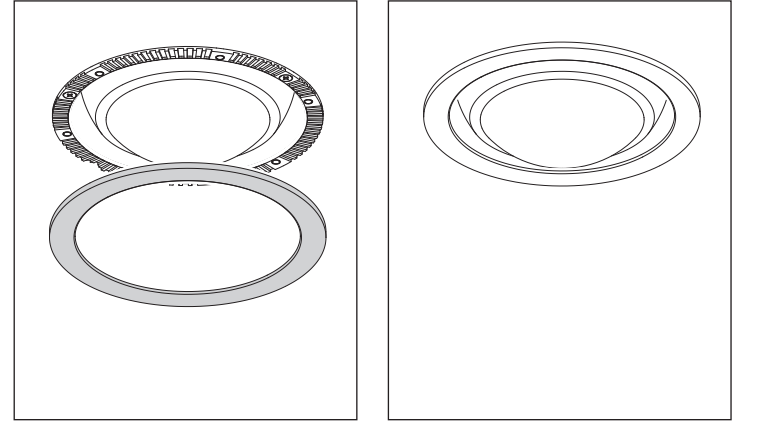
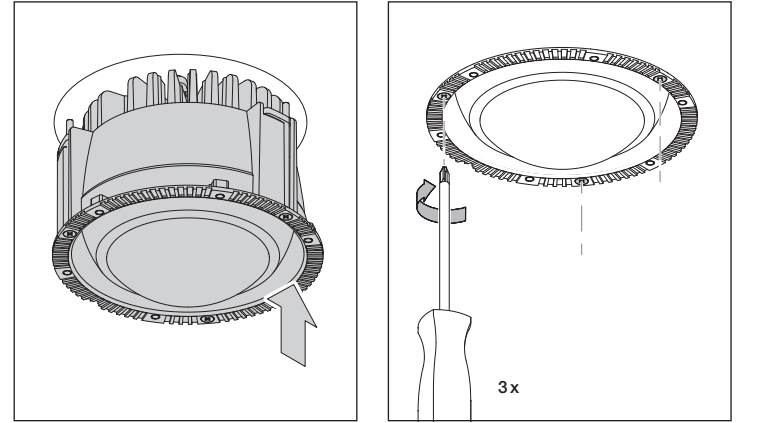
Head einsetzen
Put in the head






Head einsetzen
Put in the head






Sicherheitshinweise

Lesen Sie die Montage-/Gebrauchsanweisung sorgfältig durch, bevor Sie die Leuchte installieren. Beachten Sie die Sicherheitshinweise in dieser Anleitung genau und bewahren Sie die Anleitung auf.

 Dieses Zeichen macht Sie auf heiße Oberflächen aufmerksam, deren Berührung Verbrennungen zur Folge haben können. Achtung: Die Oberfläche des Strahlers kann nach längerer Betriebsdauer heiß sein! Vor allen Arbeiten am Strahler (Montage des Strahlers, Wechsel des Leuchtmittels, Wechsel der Inserts, usw.), Strahler immer ausschalten und mindestens 30 Minuten abkühlen lassen. Nur zur Installation außerhalb des Handbereichs vorgesehen.

Safety precautions

Read through the mounting/use instructions carefully before installing the luminaire. Follow the safety precautions in these instructions closely and keep the instructions in a safe place.

 This symbol warns you of hot surfaces, which could cause burns if touched. Caution: When used for prolonged periods, the surface of the spotlight can become hot. Before performing any work on the spotlight (fitting the spotlight, changing the light source or insert, etc.), always switch the spotlight off and let it cool for at least 30 minutes. Only for installing in a position which is out of arm's reach.

Pflegehinweise
Care instructions

Leuchte nur in abgekühltem Zustand reinigen!

Zur Reinigung der Leuchte ein trockenes Mikrofasertuch oder das Occhio Reinigungsmittel verwenden.

Always allow the luminaire to cool down before cleaning.

To clean the luminaire, use a dry microfibre cloth or the Occhio cleaning agent.

Info & Kontakt
Information & contact

Weitere Fragen beantwortet gerne Ihr Occhio Fachhändler

Your Occhio specialist retailer will gladly answer any other questions

www.occhio.de
info@occhio.de

Technische Daten

Technische Daten light unit	
Artikelbezeichnung	Occhio io piano v
Abmessungen	head ø 100 mm, H 50 mm, tube ø 120 mm, Einbautiefe 80 mm
Schutzklasse	III
Vorschaltgerät	max. 350 mA konst. / > 36 V DC
Dimmung	mit geeignetem Vorschaltgerät
Material Leuchte	Aluminium, Stahl verchromt, lackiert oder eloxiert, Kunststoff
Material Inserts	Glas, optischer Kunststoff
LED-Leistung	max. 13 W
Zulässige Betriebsbedingung	max. 30°C nur im Innenbereich betreiben
Prüfzeichen	IP 20 CE   
Technische Daten Leuchtmittel	
Leuchtmittel	Occhio light module
Ausführung	LED Modul (wechselbar)
Lebensdauer	> 50,000 Std.
Entsorgung	
Bei örtlicher Entsorgungsstelle entsorgen. Das Leuchtmittel ist recyclebar; RoHS-konform. Nicht in den Hausmüll geben!	

Technical data

Technical data light unit	
Product designation	Occhio io piano v
Dimensions	head ø 100 mm, H 50 mm, tube ø 120 mm, installation depth 80 mm
Safety class	III
Power supply	max. 350 mA const. / > 36 V DC
Dimming	suitable power supply unit
Optic material	aluminium – chrome-plated, painted or anodised, plastic
Insert material	optical plastic, glass
LED power	max. 13 W
Permitted operating conditions	max. 30°C for indoor use only
Test symbols	IP 20 CE   
Technical data light source	
Light source	Occhio light module
Version	LED module (replaceable)
Lifetime	> 50.000 h
Disposal	
Dispose of at the local waste disposal site. The light source is recyclable and RoHS-compliant. Do not dispose of with household waste.	