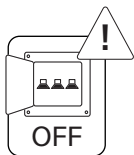


LODES

Fixing strap,
design by Lodes, 2025

Accessories

Light source



EN Before installing the device and, in any case, before any maintenance work, always disconnect the power supply.

IT Prima di installare l'apparecchio e comunque prima di ogni manutenzione togliere la tensione di alimentazione.

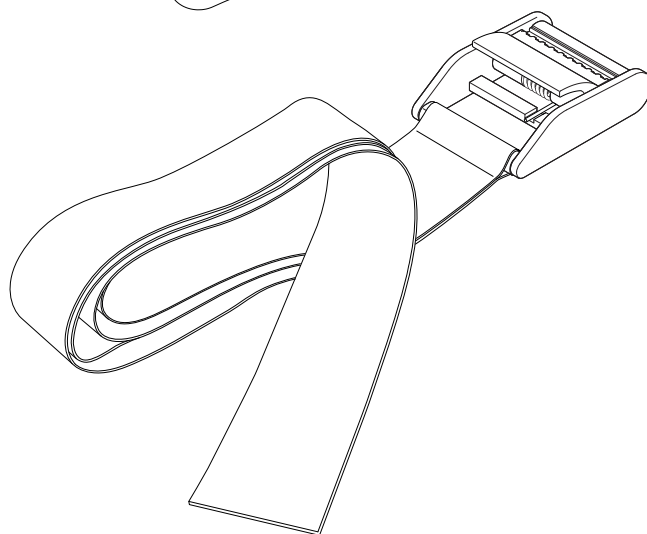
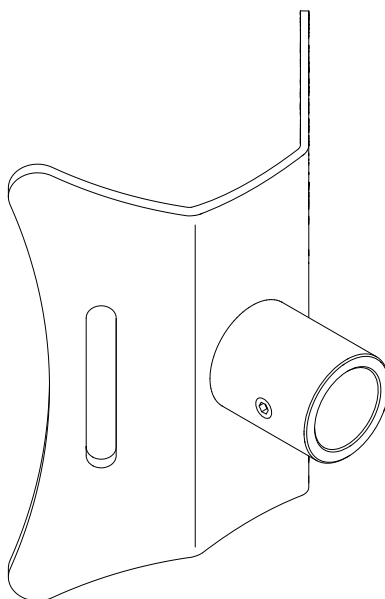
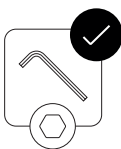
FR Avant d'installer le luminaire et avant toute opération de maintenance, couper l'alimentation électrique.

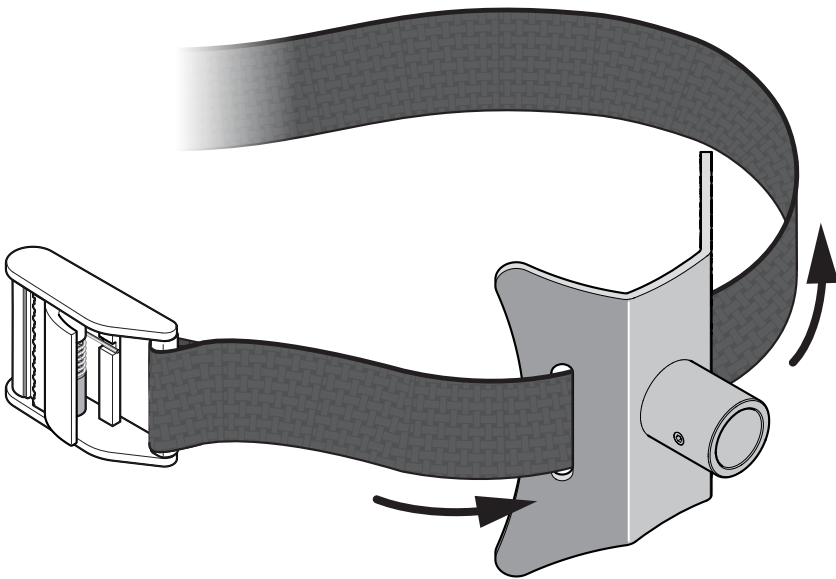
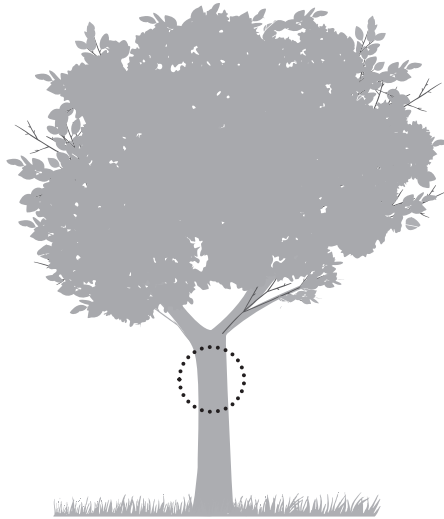
DE Vor der Installation des Geräts und in jedem Fall vor jeder Wartung ist die Stromversorgung zu unterbrechen.

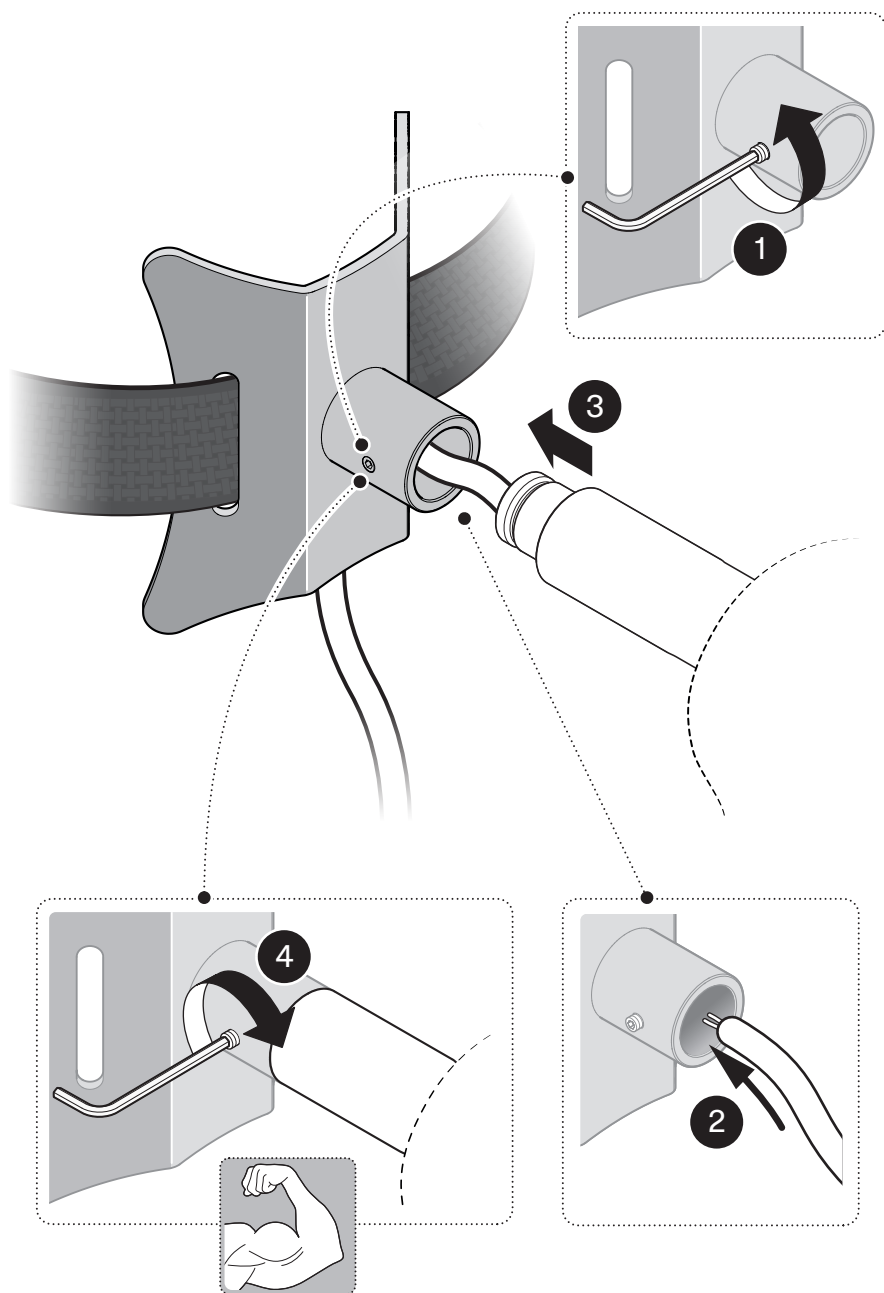
ES Antes de instalar el aparato y en cualquier caso antes de cada mantenimiento cortar la alimentación.

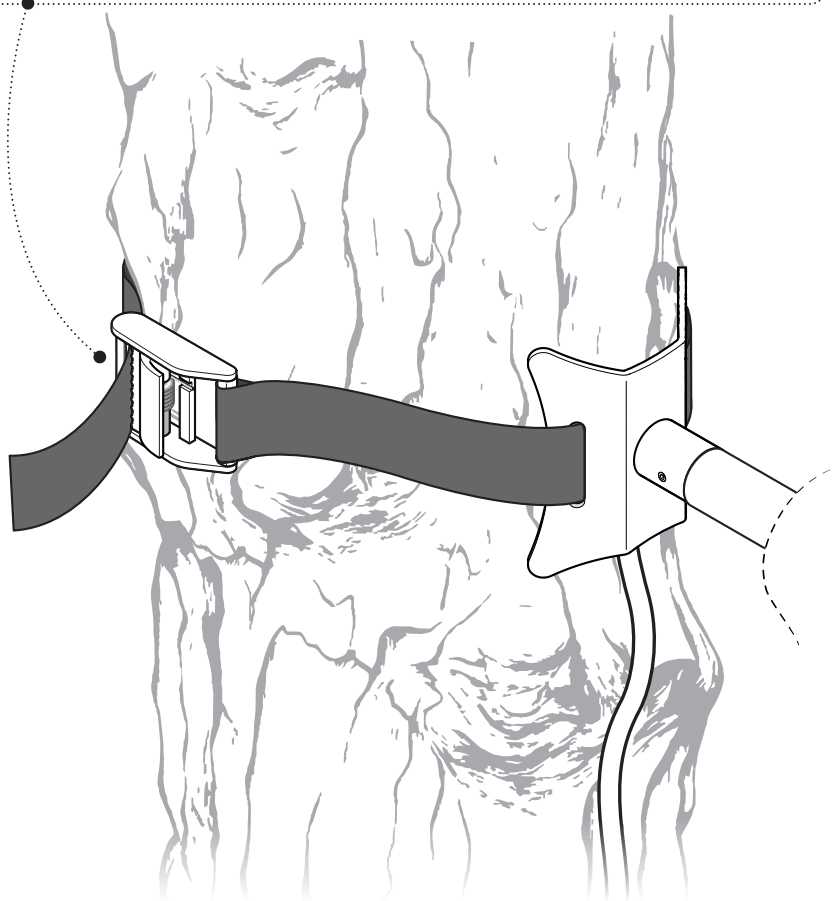
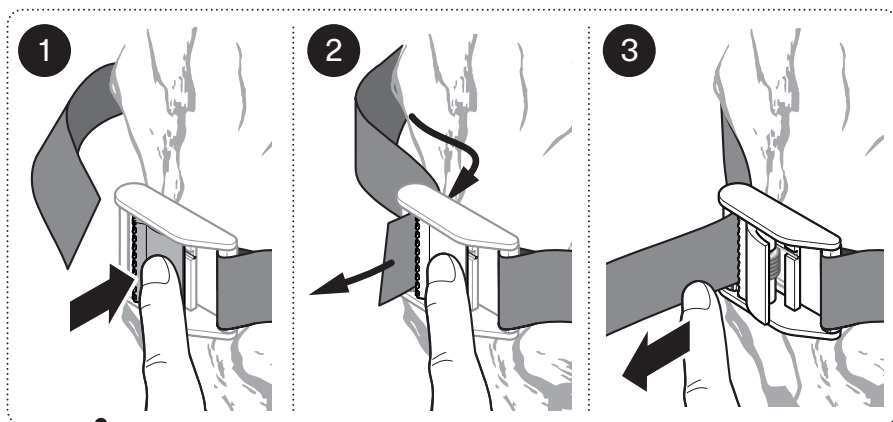
RU Перед установкой прибора и перед проведением техобслуживания отключите электропитание.

ZH 安装照明设备以及进行任何维护之前均应断开电源。









English

Keep these instructions for future reference. The device must be installed by qualified personnel only.

● WARRANTY

Lodes S.r.l. guarantees its products to be free from defects in materials and workmanship for a period of four years from the date of delivery. During this period, Lodes S.r.l. will, at its discretion, repair or replace any defective products. The repair and replacement procedures are outlined in the general sales conditions for outdoor products, available on our website at www.lodes.com.

The general sales conditions also specify the cases in which the warranty does not apply, including, but not limited to, the following examples:

- Defects attributable to the buyer's negligence and/or improper use of the products not in accordance with the information and explanations provided by Lodes S.r.l., the technical documentation, incorrect design, application, assembly, transport, or manufacture of the structures in which the products are installed.
 - Defects caused by contact with the ground, atmospheric agents, chemicals, fertilisers, water containing corrosive agents, or stray electrical currents.
 - Aesthetic defects that do not significantly affect the intended use of the product, such as colour changes caused by exposure to atmospheric conditions.
- Damage caused by lack of and/or improper maintenance, or repair attempts carried out by unqualified persons

and/or those not previously authorised by Lodes S.r.l., and/or the use of non-original spare parts.

The appliance must not be installed in positions, temperature conditions or applications other than those specified in the installation instructions.

Any modification may compromise the safety of the appliance, making it hazardous. Lodes S.r.l. therefore disclaims any responsibility for damage resulting from alterations, tampering, or use/ installation of the product not in compliance with the installation instructions, even if the electrical system and/or its capacity are unsuitable.



CAUTION

- Clean the product using a soft cloth, slightly dampened with soap or detergent, preferably diluted in water. Never use ethyl alcohol or detergents containing even small amounts of acetone, trichloroethylene, ammonia and solvents in general.
- The device must not be installed in positions other than those specified in the assembly instructions.
- The device must not be installed in positions other than those specified in the assembly instructions.
- Fix the device in place using a system that is appropriate for the installation surface.
- The mounting surface must be structurally suitable to support the device.
- This appliance must not be used in saline or aggressive environments
- Not suitable for installation in swimming pools or fountains.
- Regularly clean the appliance to remove any build-up of dirt. For steel parts, use specific non-aggressive detergents.

- The appliances and their corresponding fixing systems have been designed, tested, and engineered to be installed exclusively with each other.
- This product is suitable for indoor and outdoor use.

Italiano

Conservare queste istruzioni per una manutenzione futura. L'apparecchio deve essere installato da personale qualificato.

● GARANZIA

Lodes S.r.l. garantisce i suoi prodotti essere privi di difetti di materiale e di lavorazione per la durata di quattro anni dalla consegna.

Durante tale periodo Lodes S.r.l. riparerà o sostituirà a sua discrezione, i prodotti che hanno dato prova di difetto. Le modalità di riparazione e sostituzione sono precisate all'interno delle condizioni generali di vendita per prodotti outdoor, consultabili, riproducibili e stampabili sul sito www.lodes.com. All'interno delle condizioni generali di vendita, sono parimenti elencati i casi in cui la garanzia non opera, tra i quali, a titolo esemplificativo e non esaustivo, rientrano:

- difetti imputabili a negligenza del compratore e/o ad impiego dei prodotti non conforme con le informazioni e le spiegazioni in ogni caso fornite da Lodes S.r.l., alla documentazione tecnica, ad errata progettazione, applicazione, montaggio, trasporto, e fabbricazione delle strutture ove gli stessi sono installati;
- difetti causati dal contatto con il suolo, agenti atmosferici, sostanze chimiche, fertilizzanti, acqua

contenente agenti corrosivi e correnti elettriche vaganti;
 - difetti estetici che non influiscono in maniera rilevante sull'utilizzo a cui è destinato il prodotto, ovvero cambiamenti di colore causati dall'esposizione a fenomeni atmosferici;
 - danni causati da mancata e/o cattiva manutenzione o tentativi di riparazione eseguiti da soggetti non qualificati e/o non preventivamente autorizzati da Lodes S.r.l. e/o tramite pezzi di ricambio non originali;
 L'apparecchio non deve essere installato in posizioni, in condizioni di temperatura, o in applicazioni diverse da quelle indicate nelle istruzioni di installazione.
 Ogni modifica può compromettere la sicurezza dell'apparecchio, rendendolo pericoloso. Lodes S.r.l., declina pertanto, ogni responsabilità per danni derivanti da alterazioni, manomissioni e da uso/ installazione del prodotto non conforme alle istruzioni di installazione anche nel caso in cui l'impianto elettrico e/o la portata dello stesso non risultino idonei.



ATTENZIONE

- Pulire il prodotto con un panno morbido leggermente inumidito di sapone o detersivi liquidi neutri, meglio se diluiti in acqua. Evitare assolutamente l'uso di alcool etilico o di detersivi contenenti anche in piccole quantità acetone, trielina, ammoniaca e solventi in generale.
- L'apparecchio non deve essere installato in posizioni diverse da quelle indicate nelle istruzioni di montaggio.
- Fissare l'apparecchio utilizzando un sistema idoneo alla superficie di montaggio.
- La superficie di montaggio

deve essere strutturalmente idonea a sostenere l'apparecchio.

- Questo apparecchio non deve essere utilizzato in ambienti salini o aggressivi.
- Non idoneo per installazioni in piscine e fontane.
- Pulire regolarmente gli apparecchi per rimuovere gli accumuli di sporco. Per le parti in acciaio, utilizzare detergenti specifici non aggressivi.
- Gli apparecchi e i relativi sistemi di fissaggio sono stati realizzati, testati e conformati per essere installati esclusivamente gli uni con gli altri.
- Prodotto idoneo all'uso esterno ed interno.

Français

Conservez ces instructions pour une maintenance future. L'appareil doit être installé par un personnel qualifié.

● GARANTIE

Lodes S.r.l. garantit ses produits contre tout défaut de matière et de fabrication pendant une période de quatre ans à compter de la livraison.
 Pendant cette période, Lodes S.r.l. réparera ou remplacera, à sa discrétion, les produits manifestement défectueux. Les modalités de réparation et de remplacement sont indiquées dans les conditions générales de vente des produits d'extérieur, à consulter, reproduire et imprimer depuis le site www.lodes.com. Les conditions générales de vente présentent également les cas pour lesquels la garantie ne s'applique pas. À titre d'exemple non exhaustif, la garantie ne couvre pas :

- les défauts imputables à la

négligence de l'acquéreur et/ou à une utilisation non conforme des produits aux informations et explications fournies par Lodes S.r.l., à la documentation technique, à une conception, une application, un montage, un transport et une fabrication incorrects des structures qui emploient ces produits ;
 - les défauts causés par le contact avec le sol, les agents atmosphériques, les produits chimiques, les engrais, l'eau contenant des agents corrosifs et les courants vagabonds ;
 - les défauts esthétiques qui n'affectent pas de manière significative l'utilisation prévue du produit, ou les changements de couleur dus à l'exposition aux agents atmosphériques ;
 - les dommages causés par l'absence d'entretien et/ou un entretien mal effectué ou des tentatives de réparation par des personnes non qualifiées et/ou non préalablement autorisées par Lodes S.r.l. et/ou avec des pièces de rechange non originales.
 L'appareil ne doit pas être installé dans des positions, des conditions de température ou des applications autres que celles indiquées dans les instructions d'installation.
 Toute modification est susceptible de compromettre la sécurité de l'appareil et le rendre dangereux.
 Lodes S.r.l. décline donc toute responsabilité pour les dommages résultant d'altérations, d'interventions et d'utilisation / installation du produit non conforme aux instructions d'installation, même si le système électrique et/ou sa capacité ne sont pas adaptés.



ATTENTION

- Nettoyez le produit avec un chiffon doux, légèrement

imbibé de savon ou de détergent, préférentiellement dilués dans de l'eau. Évitez absolument d'utiliser de l'alcool éthylique ou de détergents contenant même de petites quantités d'acétone, de trichloréthylène, d'ammoniac et de solvants en général.

► L'appareil ne doit pas être installé dans des positions autres que celles indiquées dans les instructions de montage.

► Fixer le luminaire en utilisant un système approprié à la surface de montage.

► La surface de montage doit être structurellement apte à supporter le poids de l'appareil.

► Cet appareil ne doit pas être utilisé dans des environnements salins ou agressifs.

► Ne convient pas aux installations dans les piscines et les fontaines.

► Nettoyez régulièrement les appareils afin d'éliminer les accumulations de saleté. Pour les pièces en acier, utilisez des détergents dédiés non agressifs.

► Les luminaires et les systèmes de fixation correspondants ont été fabriqués, testés et adaptés pour être installés exclusivement les uns avec les autres.

► Produit adapté à un usage externe et interne.

Deutsch

Bewahren Sie diese Anweisungen zum späteren Nachschlagen auf. Nur von einem qualifizierten Elektrofachmann installieren lassen.

● GARANTIE

Lodes S.r.l. übernimmt die

Garantie dafür, dass die Produkte für einen Zeitraum von vier Jahren, gerechnet ab dem Lieferdatum, frei von Material- und Verarbeitungsfehlern sind. Während dieses Zeitraums repariert oder ersetzt Lodes S.r.l. nach eigenem Ermessen die Produkte, die sich als mangelhaft erwiesen haben. Die Bedingungen für Reparatur und Ersatz sind in den allgemeinen Verkaufsbedingungen für Outdoor-Produkte festgelegt, die auf der Website www.lodes.com eingesehen, reproduziert und ausgedruckt werden können. In den Allgemeinen Verkaufsbedingungen sind ebenfalls die Fälle aufgeführt, in denen die Garantie nicht zur Anwendung kommt. Hierzu zählen unter anderem, aber nicht ausschließlich, folgende Beispiele:

- Mängel, die auf Fahrlässigkeit seitens des Käufers/der Käuferin und/oder auf eine Verwendung der Produkte zurückzuführen sind, die nicht den von Lodes S.r.l. in jedem Fall zur Verfügung gestellten Informationen und Erklärungen, der technischen Dokumentation, der fehlerhaften Planung, Anwendung, Montage, des Transports und der Herstellung der Strukturen, in denen diese installiert wurden, entspricht;

- Mängel, die durch den Kontakt mit Erdbreich, Witterungseinflüssen, chemischen Substanzen, Düngemitteln, Korrosionsmitteln enthaltendes Wasser sowie vagabundierenden Strömen verursacht wurden;

- ästhetische Mängel, die den bestimmungsgemäßen Gebrauch des Produkts nicht wesentlich beeinträchtigen, d. h. Farbveränderungen, die

durch Witterungseinflüsse verursacht werden;

- Schäden, die durch fehlende und/oder mangelhafte Wartung oder Reparaturversuche verursacht wurden, die von nicht qualifizierten und/oder nicht von Lodes S.r.l. autorisierten Personen und/oder unter Verwendung von Nicht-Original-Ersatzteilen durchgeführt wurden; Das Gerät darf nicht in anderen Positionen, unter anderen Temperaturbedingungen oder in anderen Anwendungen als den in der Installationsanleitung angegebenen eingebaut werden.

Jede Veränderung kann die Sicherheit des Geräts beeinträchtigen und es somit zu einer Gefahr machen. Lodes S.r.l. lehnt daher jede Haftung für Schäden ab, die sich aus Änderungen, Eingriffen und der Verwendung / Installation des Produkts ergeben, die nicht mit den Installationsanweisungen übereinstimmen, und zwar auch für den Fall, dass das elektrische System und/oder die Kapazität desselben nicht geeignet sind.



ACHTUNG

► Reinigen Sie das Produkt mit einem weichen Tuch, das leicht mit Seife oder Reinigungsmittel angefeuchtet ist. Verwenden Sie niemals Alkohol oder Reinigungsmittel, die auch nur geringe Mengen an Aceton, Trichlorethylen, Ammoniak oder Lösungsmitteln enthalten.

► Das Gerät darf nicht in anderen als den in der Montageanleitung angegebenen Positionen installiert werden.

► Das Gerät mit einem für die Montagefläche geeigneten

System befestigen.

► Die Montagefläche muss baulich so beschaffen sein, dass sie das Gerät tragen kann.

► Dieses Gerät darf nur in Innenbereichen verwendet werden. Nicht in feuchten, salzhaltigen oder aggressiven Umgebungen einsetzen.

► Nicht geeignet für Installationen in Schwimmbädern und Springbrunnen.

► Die Geräte regelmäßig reinigen, um Schmutzablagerungen zu entfernen. Für Bauteile aus Stahl sollten spezielle, nicht aggressive Reinigungsmittel verwendet werden.

► Die Leuchten und ihre Befestigungssysteme wurden so hergestellt, geprüft und aufeinander abgestimmt, dass sie ausschließlich miteinander installiert werden können.

► Das Produkt ist für die Verwendung im Freien und in Gebäuden geeignet.

Español

Conserve estas instrucciones para un futuro mantenimiento. El aparato debe ser instalado solo por personal cualificado.

● GARANTÍA

Lodes S.r.l. garantiza que sus productos no presentan defectos de material y fabricación durante cuatro años a partir de la entrega. Durante dicho período, Lodes S.r.l. reparará o sustituirá, a su discreción, los productos que demuestren tener defectos. Las modalidades de reparación y sustitución se especifican en las condiciones generales de venta de productos de exterior, que pueden consultarse, reproducirse e imprimirse en el sitio web www.lodes.com.

Dentro de las condiciones generales de venta, también se enumeran los casos en los que no se aplica la garantía, entre los cuales, a título indicativo y no limitativo, se incluyen:

- defectos imputables a negligencia por parte del comprador y/o uso de los productos no conforme a la información y explicaciones facilitadas en cada caso por Lodes S.r.l., la documentación técnica, diseño incorrecto, aplicación, montaje, transporte y fabricación de las estructuras donde se instalan;
- defectos causados por el contacto con el suelo, agentes atmosféricos, sustancias químicas, fertilizantes, agua con agentes corrosivos y corrientes eléctricas errantes;
- defectos estéticos que no afectan de manera significativa al uso previsto del producto, es decir cambios de color causados por la exposición a fenómenos atmosféricos;
- daños causados por la falta y/o el mal mantenimiento, intentos de reparación realizados por personas no cualificadas y/o previamente autorizadas por Lodes S.r.l. y/o con piezas de repuesto no originales;

El aparato no debe instalarse en lugares, condiciones de temperatura o aplicaciones distintas a las que se indican en las instrucciones de instalación. Cualquier modificación puede poner en peligro la seguridad del aparato y hacer que resulte peligroso. Por lo tanto, Lodes S.r.l. declina toda responsabilidad por daños derivados de alteraciones, manipulaciones y uso/ instalación del producto que no cumpla con las instrucciones de instalación, incluso en el caso de que la instalación eléctrica y/o

su capacidad no sean adecuadas.



ATENCIÓN

- Limpie el producto con un paño suave, ligeramente humedecido con jabón o detergentes líquidos neutros, mejor si están diluidos en agua. Nunca use alcohol etílico o detergentes que contengan incluso pequeñas cantidades de acetona, tricloroetileno, amoníaco y solventes en general.
- El aparato no se debe instalar en otras posiciones que no sean las que se indican en las instrucciones de instalación.
- Fijar el aparato utilizando un sistema idóneo en la superficie de montaje.
- La superficie de montaje debe ser estructuralmente adecuada para soportar el aparato.
- Este aparato no debe utilizarse en ambientes salinos o agresivos.
- No apto para instalaciones en piscinas y fuentes.
- Limpie los aparatos con regularidad para eliminar las acumulaciones de suciedad. Para las piezas de acero, utilice detergentes específicos no agresivos.
- Los aparatos y los correspondientes sistemas de fijación han sido fabricados, probados y conformados para ser instalados exclusivamente unos con otros.
- Producto apto para uso exterior e interior.

Русский

Храните эти инструкции для дальнейшего использования. Для установки только квалифицированным электриком.

● ГАРАНТИЯ

Компания Lodes S.r.l. предоставляет гарантию на срок четыре года с момента поставки, гарантируя, что ее продукция не будет иметь дефектов материала и изготовления.

В течение гарантийного срока Lodes S.r.l. обязуется отремонтировать или заменить, по своему усмотрению, изделия, в которых был обнаружен дефект.

Условия ремонта и замены указаны в общих условиях продажи изделий для уличного применения, с которыми можно ознакомиться, а также воспроизвести и распечатать на сайте www.lodes.com. В общих условиях продажи также перечислены случаи, когда гарантия не применяется, в которые, в качестве примера, но не ограничиваясь, входят:

- дефекты, вызванные небрежностью покупателя и/или использованием изделий, не соответствующих информации и разъяснениям, предоставленным компанией Lodes S.r.l., технической документации, а также неправильным проектированием, применением, монтажом, транспортировкой и изготовлением конструкций, в которых они установлены;

- дефекты, вызванные контактом с почвой, атмосферными явлениями, химическими веществами, удобрениями, водой, содержащей коррозионные вещества, а также блуждающими

- электрическими токами;
- эстетические дефекты, которые не оказывают существенного влияния на использование изделия по назначению, то есть изменения цвета, вызванные воздействием атмосферных явлений;
- ущерб, причиненный отсутствием и/или некачественным техническим обслуживанием или ремонтом, выполненным неквалифицированными специалистами и/или не уполномоченными компанией Lodes S.r.l. лицами и/или с использованием неоригинальных запасных частей;

Запрещается устанавливать изделие в местах, при температурных условиях или для применения, отличного от указанного в инструкции по установке. Любая модификация может нарушить безопасность изделия и сделать его опасным. В связи с этим компания Lodes S.r.l. снимает с себя всякую ответственность за ущерб, возникший в результате изменений, вмешательства и использования/установки изделия, не в соответствии с инструкциями по монтажу, а также в тех случаях, когда электрическая система и/или ее мощность не соответствуют требованиям.



ВНИМАНИЕ

► Выполните очистку продукта с помощью мягкой ткани, слегка смоченной мылом или моющим средством, разбавленным водой. Никогда не используйте этиловый спирт или моющие средства, содержащие даже небольшие количества ацетона, трихлорэтилена,

аммиака и растворителя.

► Запрещается устанавливать изделие в положениях, отличных от указанных в инструкции по монтажу.

► Закрепите светильник с применением подходящей системы к монтажной поверхности.

► Монтажная поверхность должна иметь подходящую структуру, способную выдерживать оборудование.

► Этот прибор предназначен только для использования в помещении, не использовать его во влажных, агрессивных или содержащих соль помещениях.

► Не предназначено для установки в бассейнах и фонтанах.

► Регулярно очищайте оборудование от скопившейся грязи. Используйте специальные неагрессивные чистящие средства для очистки стальных частей.

► Изделия и соответствующие системы креплений были изготовлены, испытаны и приведены в соответствие для установки исключительно вместе друг с другом.

► Изделие может использоваться как на открытом воздухе, так и в помещении.

简体中文

请妥善保管本说明书以便将来查阅。应由具备资质的人员安装此设备。

● 保修

Lodes S.r.l. 有限责任公司保证其产品自交付之日起四年内不出现材料和工艺方面的缺陷。

在此期间, Lodes S.r.l. 有限责任公司将自行决定维修或更换已证实出现缺陷的产品。

维修和更换方式已在户外产品的一般销售条款中有所规定，您可登陆网站www.lodes.com查阅、复制及打印。

一般销售条款内还列出了不适用于保修的情况，包括但不限于以下情况，包括：

- 因买方疏忽和/或因不符合Lodes S.r.l.有限责任公司提供的信息与说明而导致的缺陷，这些行为包括不当使用产品、不当使用技术文件、不正确的设计、应用、组装、运输及安装结构制造等；
- 因与土壤、大气因素、化学物质、肥料、含有腐蚀剂的水和杂散电流接触而引起的缺陷；
- 不会对产品的预期用途产生重大影响的外观缺陷，即因暴露于大气现象而引起的颜色变化；
- 因缺乏维护和/或因无资质人员和/或未经Lodes S.r.l.有限责任公司授权的人员执行的不当维护或尝试维修和/或因使用非原装备件而造成的损害；

不得将灯具安装在安装说明内未注明的位置、温度条件或应用范围内。

任何改动都可能危及灯具的安全，从而造成危险。因此，Lodes S.r.l.有限责任公司对因改动、篡改以及不符合安装说明的产品使用/安装而造成的损害概不承担任何责任，包括电气系统和/或电气系统容量不合适的情况。。



请注意

- ▶ 用一块稍稍浸湿皂液或中性清洗剂(最好稀释)的湿布清洁产品。禁止使用含有乙醇或含有(包括小剂量)丙酮、三氯乙烯、氨、一般剂的清洗剂。
- ▶ 不得将设备安装在组装说明指定位置之外的位置。
- ▶ 请使用一部适宜系统将照明设备固定于安装表面上。
- ▶ 安装表面在结构方面必须适合对本设备进行支撑。
- ▶ 本设备仅可在室内使用,请勿在潮湿、含盐或腐蚀性环境中使用。
- ▶ 不宜安装在泳池与喷泉中。
- ▶ 定期清洁灯具，以清除积聚的污垢。对于钢制部件，请使用非腐蚀性专用清洁剂。
- ▶ 灯具及其相应固定系统均在制作阶段经过测试，以便能够相互指定搭配安装。
- ▶ 产品适合户外和室内使用。

Legend of symbols



- EN Danger of electric shock
- IT Pericolo di scossa elettrica
- FR Risque de secousse électrique.
- DE Gefahr eines elektrischen Stromschlags.
- ES Peligro de descarga eléctrica.
- RU Опасность электрического разряда.
- ZH 电击危险。



- EN This certifies that the product complies with the provisions of EC directives.
- IT Attesta la conformità del prodotto alle disposizioni delle direttive comunitarie.
- FR Atteste la conformité du produit aux dispositions des directives communautaires.
- DE Die Konformität des Produkts mit den Bestimmungen der Gemeinschaftsrichtlinien wird bescheinigt.
- ES Certifica la conformidad del producto con las disposiciones de las directivas comunitarias.
- RU Удостоверяет соответствие изделия положениям директив Сообщества.
- ZH 证明产品符合欧盟指令的规定

- EN** This product was made using specific processing techniques and treatments, aimed at creating unique results. Any differences between individual items are therefore designed to ensure that every single product is special and unique.
- IT** Questo prodotto è stato realizzato con particolari lavorazioni e trattamenti al fine di ottenere risultati unici. Per tale ragione, eventuali differenze da pezzo a pezzo sono volte a garantire specialità ed unicità ad ogni singolo prodotto.
- FR** Ce produit a été soumis à des ennobissements et des traitements spéciaux pour des résultats uniques. Pour cette raison, les éventuelles différences d'une pièce à l'autre garantissent la particularité et l'unicité de chaque article.
- DE** Dieses Produkt wurde mit speziellen Verfahren und Behandlungen hergestellt, um einzigartige Ergebnisse zu erzielen. Aus diesem Grund sind eventuelle Unterschiede von Teil zu Teil beabsichtigt, um die Besonderheit und Einzigartigkeit jedes Produkts zu gewährleisten.
- ES** Este producto se ha realizado con elaboraciones y tratamientos especiales para conseguir resultados únicos. Por ese motivo las diferencias que pueda haber entre una pieza y otra sirven para garantizar que cada producto es especial y único.
- RU** Данный продукт был реализован с применением особых методов обработки, для получения уникальных результатов. По этим причинам возможные отличия наших изделий гарантируют уникальность и особые характеристики каждого конкретного изделия.
- ZH** 为收获独具特色的效果, 本产品经由特殊工艺和处理制成。因此, 每件产品之间可能存在的任何差异均为对单件产品之特殊性和独特性的保证。

Head offices & showroom

Lodes, via Pialoi 32,
30020 Marcon (Venezia) Italy
T +39 041 45 69 266
info@lodes.com

[@lodesbrand](https://www.instagram.com/lodesbrand)



See our collections



Lodes Milan showroom

via della Moscova 33,
Cortile della Seta
20121 Milano (MI) Italy
T +39 02 4940 0999
milano@lodes.com